

新町こども園  
令和2年6月1日

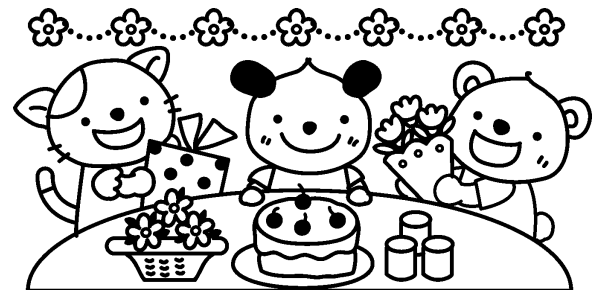
「暖かい」というより「暑い」という言葉が似合うようになりました。

夏至を迎え、昼間の時間は少しずつ短くなっていくものの、夏はスタートを切ったばかりです。新型コロナウイルス感染がようやく落ち着いてきたようですが、これからも気を抜かず感染予防に気をつけていきたいと思えます。ご協力よろしくお願ひします。

< 行事予定 >

は：はくちょう組    ひ：ひよこ組  
ぺ：ぺんぎん組    た：たまご組  
あ：あひる組

日	曜日	予 定
1	月	
2	火	
3	水	英語教室 (は・ぺ・あ)
4	木	体操教室 (ぺ・あ)
5	金	
6	土	
7	日	
8	月	身体測定
9	火	避難訓練
10	水	
11	木	体操教室 (は)
12	金	
13	土	
14	日	
15	月	
16	火	
17	水	お誕生会
18	木	体操教室 (は・ぺ・あ)
19	金	
20	土	
21	日	
22	月	
23	火	
24	水	英語教室 (は・ぺ・あ)
25	木	食育 (あ)
26	金	
27	土	
28	日	
29	月	
30	火	



< おねがい・お知らせ >

- ・6月のお誕生会は、4, 5, 6月のお誕生児一緒にお祝いをしてしたいと思います。
- ・英語教室や体操教室が始まります。体操教室を行うクラスの子どもたちは、体操服の着用をお願いします。
- ・プール開きは、6月に予定していましたが、7月以降に延期となります。詳しい日程が決定しましたら、お知らせいたします。
- ・こまめに爪のチェックをお願いします。爪が伸びるとゴミや砂が爪の中に入り、不衛生になったり、目や肌を傷つけたりすることもあります。子どもの爪が伸びていないか、週1回はチェックするようにしてください。

新型コロナウイルス感染対策について

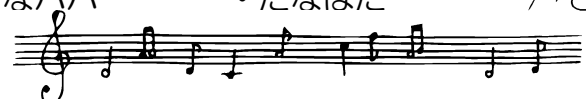
- 園では…手洗い、うがい、食事前とおやつ前に次亜塩素酸水での手指の消毒  
マスクの着用 (はくちょう、ぺんぎん、あひる組は無理のない範囲で着用をお願いします)
  - 家庭では…毎日の検温、手洗い、うがい
  - 送迎時の保護者の方…マスクの着用と手指の消毒
- 以上のことをご協力よろしくお願ひします

< 6月の集金のお知らせ >

- ・5日 (金) 保護者会費 (前期) 2,400 円  
土曜保育給食費 (対象者)  
延長保育・おやつ代 (対象者)
- ※おつりのないように、お願ひ致します。

< 今月のうた >

- ・かえるの合唱                      ・かたつむり
- ・あめふりくまのこ                ・山のワルツ
- ・すてきなパパ                        ・たなばた
- ・にじ



< 行事速報 (7月) >

- ・7月10日 (金) はくちょう組のお泊まり保育は、今回泊まらず夜のお迎えをお願いします。詳細については、後日お知らせいたします。
- ・7月のその他の行事については決定次第お知らせいたします。

