



えんだよい



新町こども園
令和4年3月1日

子どもの成長と同様に月日の経つのは早いもので、まもなく1年が終わろうとしています。
泣いたり、笑ったりいろいろなことがあった1年間、あらためて振り返ると子ども達の成長ぶりに驚かされます。
また、この1年間温かく見守り、ご協力いただいた保護者の皆さまに職員一同心より感謝しております。
今後ともよろしくお願いいたします。

< 行事予定 >

は：はくちょう組 ひ：ひよこ組
ぺ：ペンギン組 た：たまご組
あ：あひる組

- 1日(火) 身体測定
- 2日(水) 英語教室(は・ぺ・あ)
- 3日(木) ひな祭り会
- 4日(金) お別れ遠足
- 7日(月) お別れ会
- 9日(水) 英語教室(は・ぺ・あ)
- 10日(木) 体操教室(は・ぺ・あ)
- 11日(金) 消防教室・避難訓練
- 15日(火) お誕生会
- 17日(木) 体操教室(は・ぺ・あ)
- 21日(月) 春分の日(祝日)
- 22日(火) 卒園式予行練習
- 26日(土) 卒園式
- 31日(木) 令和3年度終了

< 行事速報(4月) >

- 1日(金) 令和4年度通常保育開始
- 4日(月) 入園式(新入園児の保護者のみ参加)

< 3月の集金のお知らせ >

- 7日(月) 土曜保育給食費 2月分(対象者)
延長保育代・おやつ代 2月分(対象者)
預かり保育代 2月分(対象者)
 - 10日(木) 2月分の給食費、保育料が群馬銀行の口座から引き落としとなります。
 - 23日(水) 土曜保育給食費 3月分(対象者)
延長保育代・おやつ代 3月分(対象者)
預かり保育代 3月分(対象者)
 - 23日(水)～31日(木)は、延長保育、おやつ代、預かり保育代は、その都度集金させていただきます。
 - 31日(木) 3月分の給食費、保育料が群馬銀行の口座から引き落としとなります。
- ※2月分、3月分の給食費、保育料は同月の振替になりますので、ご注意ください。

< 新しいお友だち >

たまご組 1名 よろしくお願いいたします。



< おねがい・お知らせ >

- 4日(金) お別れ遠足については、2月の園だよりでお知らせしてあります。再度ご確認ください。また、天候にかかわらず全園児お弁当を持って登園してください。よろしくお願いします。
 - 7日(月) お別れ会は、もうすぐ卒園するはくちょう組の子ども達と一緒に楽しい時間を過ごし、はくちょう組人気メニューをいただきたいと思います。
 - 26日(土) 卒園式は、ペンギン組が参加します。11時降園となりますので、お迎えのご協力をお願いします。あひる、ひよこ、たまご組は家庭保育をお願いします。(土曜保育はありません)
- ※はくちょう組さんで卒園式後、保育を希望される方は3月18日(金)までに担任へお知らせください。(登園する際には連絡ノートに体温の記入をお願いします)
- 私物のおもちゃなどは、園児に持ってこさせないでください。子どもたち同士のトラブルの原因になり、紛失した場合でも責任をもちません。登園前にお子さんの持ち物の確認などよろしくお願いします。
 - 園児服、体操服については園で購入できますので、希望される方は担任まで申し出てください。
- | | |
|-----------------|--------|
| 園児服(100～130サイズ) | 4,580円 |
| 園児服(140サイズ) | 5,490円 |
| 半袖体操着 | 2,600円 |
| 短パン | 1,870円 |
- たまご組2歳のマスク着用については、無理のない範囲でお願いします。

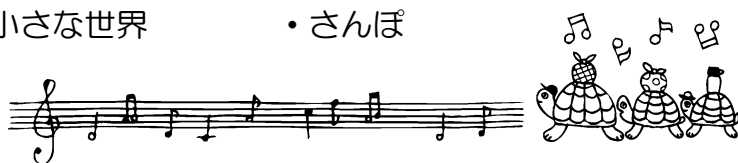
●はくちょう組 集合写真のお知らせ●

3月7日(月)～3月11日(金)の間で、全員出席の日に、卒園の集合写真を撮りたいと思います。園児服を着用して登園してください。よろしくお願いします。

◎都合により、調理員の佐藤雅子さんが1月いっばいで退職されました。

< 今月のうた >

- はるがきた ・思い出のアルバム
- 小さな世界 ・さんぽ



14名のはくちょう組さん
卒園おめでとうございませす
4月から小学生ですね!

