

# 4月えんだより



↑新町こども園のホームページのQRコードです



新町こども園

令和8年4月1日

ご入園・ご進級おめでとうございます。新しい春の訪れとともに、令和8年度がスタートしました。新しい環境やお友達との生活が楽しみになるよう、子ども達の気持ちに寄り添いながら、安心して過ごせる環境をつくっていきたいと思います。どうぞ1年間よろしく願いいたします。


## 〈 行事予定 〉

は・はくちょう組 ペ・ペンギん組 あ・あひる組 ひ・ひよこ組 た・たまご組

- 1日(水) 保育始め
- 6日(月) 入園式 
- 13日(月) 身体測定
- 15日(水) 英語教室 (は・ペ・あ)
- 16日(木) 避難訓練
- 21日(火) 体操教室 (は・ペ・あ)
- 22日(水) 英語教室 (は・ペ・あ)
- 23日(木) お誕生会 
- 28日(火) 春の遠足
- 29日(水) 昭和の日(祝日)

※28日(火)の春の遠足の日は、全園児お弁当を持たせてください。  
詳細につきましては後日お知らせします。

## 〈 行事速報(5月) 〉

- 1日(金) こどもの日集会 
- 14日(木) 歯科検診
- 21日(木) 内科検診

※年間行事予定表につきましては、行事が決定次第配布いたします。

## 【毎月行う行事】

- 身体測定:**身長・体重の測定をし、健康状態を把握します。計測後出席ノートに記載します。
- お誕生会:**その月のお誕生日のおともだちを、みんなで祝いします。
- 避難訓練:**火災や地震、その他の災害において避難の仕方や身の守り方について学びます。

## 【母の日記念家族の似顔絵展】

展示会場：イオンモール高崎 2階 イオンホール  
期 間：令和8年4月23日(木)～ 5月10日(日)  
(予定)

★はくちょう組・ペンギん組の園児の作品が展示されます。

## 【集金のお知らせ】


4月分の給食費・保育料・保護者会費・オムツ処理代(対象者)体操教室代・英語教室代(3歳児以上)・教材費・延長保育代・延長保育おやつ代・預かり保育代(対象者)は、**5月14日(木)**に群馬銀行の口座から引き落としとなります。

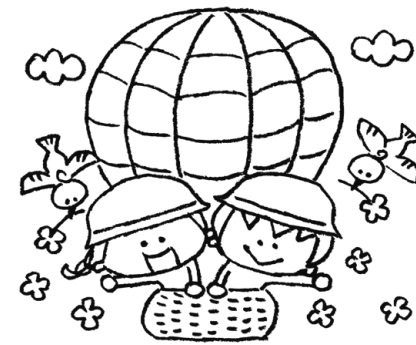


## 【おねがい】

前日や休み中(土・日)に体調に変化(微熱・発熱・下痢等)があった場合や、家庭での怪我、また体調を崩し欠席後に登園する際には欠席中の様子を教えていただくと園での経過観察ができますのでご協力をお願いします。

〈 **♪今月のうた** 〉・チューリップ・幸せなら手をたたこう  
・こいのぼり・せんせいとおともだち

〈 **♪手遊び** 〉・ちいさなにわ 



## 〈 登降園時のおねがい 〉

### 【朝】8時30分までに登園する場合

はくちょう・ペンギん・あひる組は、リュックを廊下の指定の場所に置き、ひよこ組は部屋のロッカー、たまご組は廊下のテーブルの上バックを置いて、ひよこ組の部屋までお子さんを連れて来て下さい。

### 8時30分以降に登園する場合

各クラスまでお子さんを連れて来て下さい。

\*月曜日は、お昼寝布団を各クラスの部屋・ペンギん組はお遊戯室まで運んでください。

### 【帰り】16時30分以前のお迎えの場合

各クラスの部屋までお迎えをお願いします。

### 16時30分以降(延長保育)のお迎えの場合

はくちょう・ペンギん・あひる組は、ひよこ組の部屋までお迎えをお願いします。

ひよこ・たまご組は、たまご組の部屋までお迎えをお願いします。

### 18:00以降のお迎えの場合

全クラス合同になります。ひよこ組の部屋までお迎えをお願いします。